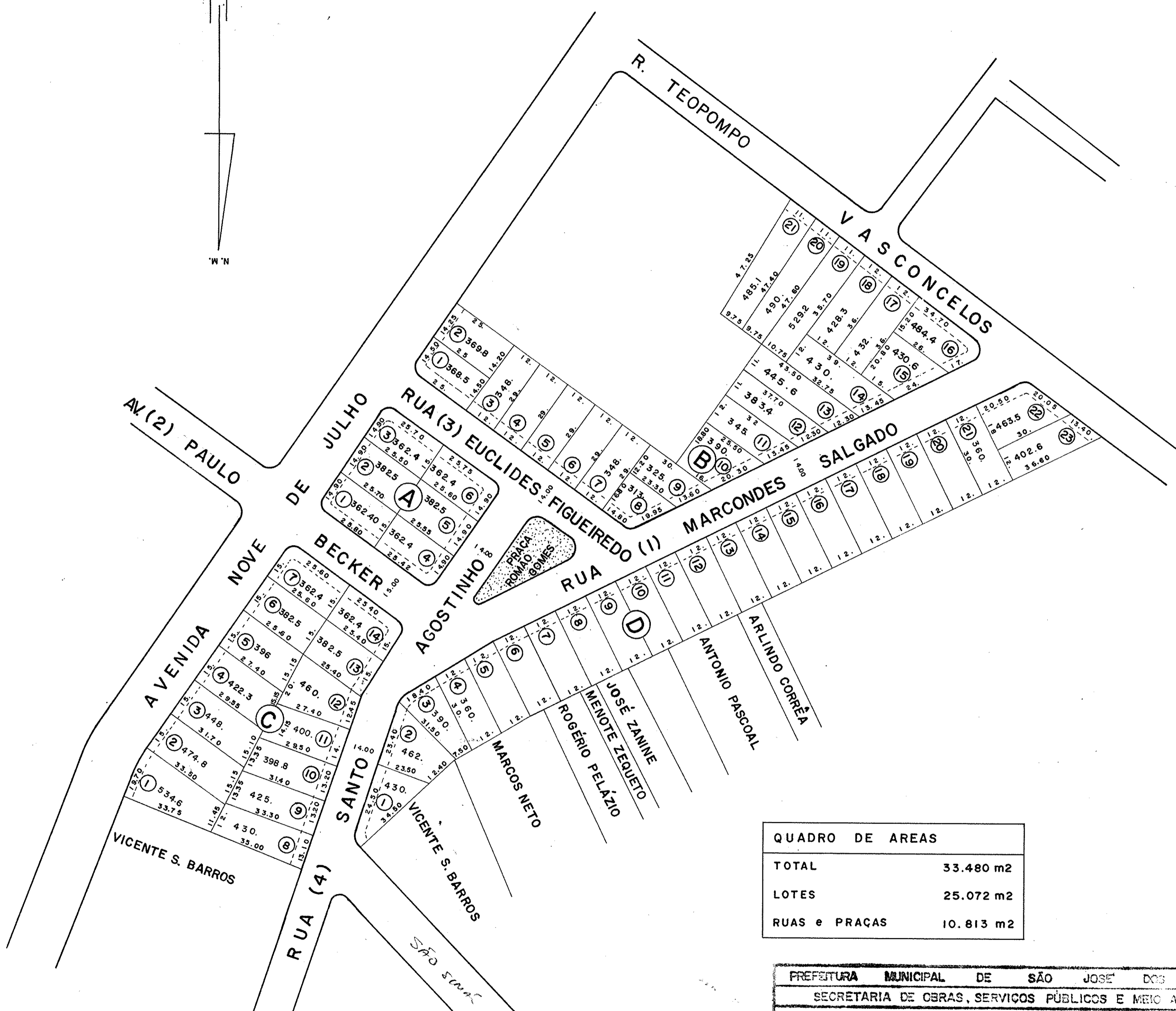


# VILA NOVE DE JULHO

ESCALA - 1:1000



QUADRO DE AREAS	
TOTAL	33.480 m2
LOTES	25.072 m2
RUAS e PRAÇAS	10.813 m2

**SUBJETO A ALTERAÇÕES**  
 A PREFEITURA NÃO SE RESPONSABILIZA POR  
 EVENTUAIS MODIFICAÇÕES.  
 Prefeitura Municipal de S. José dos Campos

PREFEITURA MUNICIPAL DE SÃO JOSÉ DOS CAMPOS				
SECRETARIA DE OBRAS, SERVIÇOS PÚBLICOS E MEIO AMBIENTE				
ocorrido: <b>VILA NOVE DE JULHO</b>				
A PROVADA PELO PROCESSO 1212/56				
data	levantamento	desenho	torne	arquivo
02-08-83		Wilson M. Nogueira	Único	
escala	projeto	calculo	confirido	128
1:1000			José W. Tavares	
secretaria de obras				data de entrega