

VILA DONA

PROPRIEDADE DOS HERDEIROS DE MANOEL RODRIGUES DE MORAIS
SÃO JOSÉ DOS CAMPOS

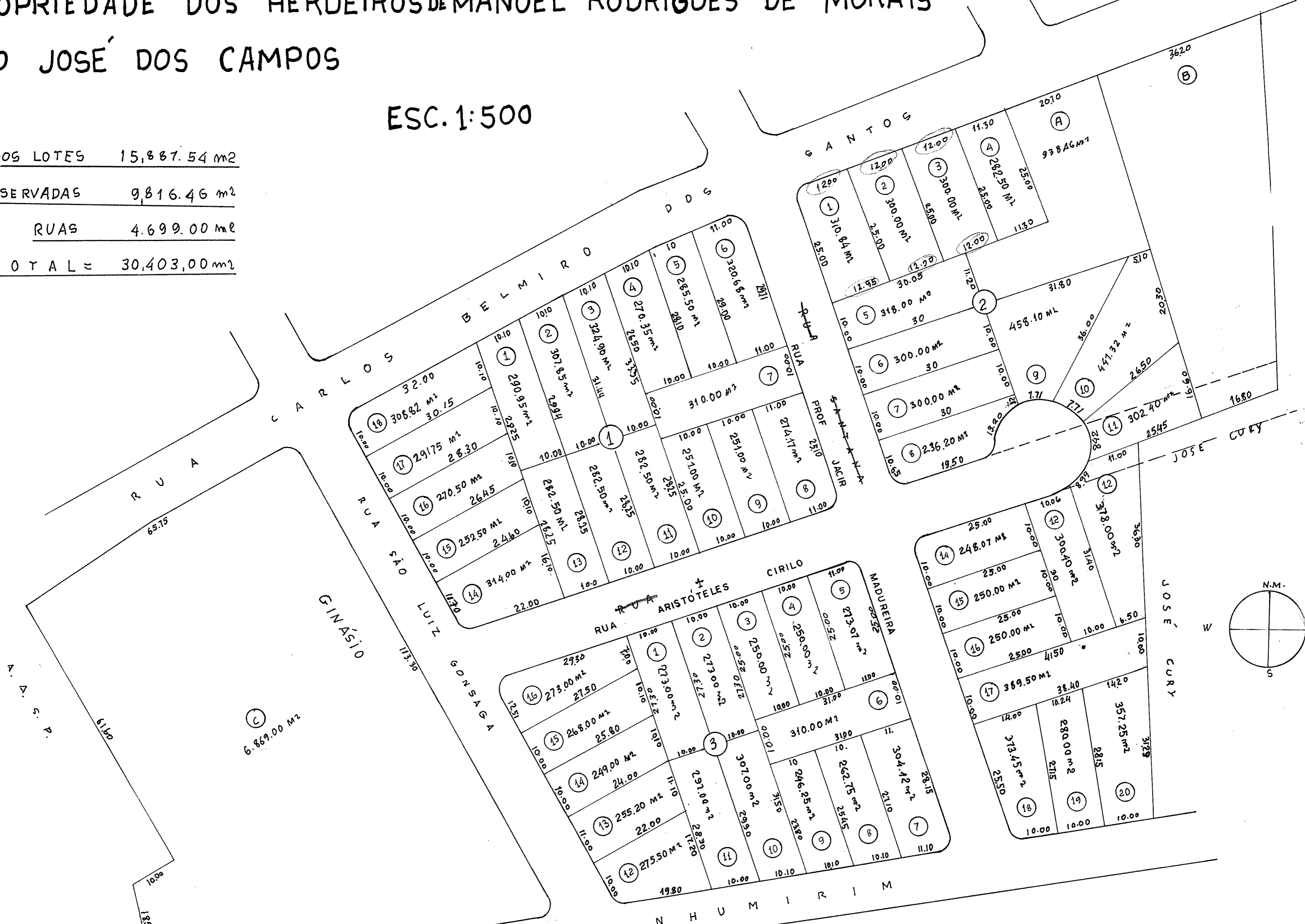
ESC. 1:500

ÁREA DOS LOTES 15,887.54 m²

RESERVADAS 9,816.46 m²

RUAS 4,699.00 m²

TOTAL = 30,403,00 m²



SUJEITO A ALTERAÇÕES
A PREFEITURA NÃO SE RESPONSABILIZA POR
EVENTUAIS MODIFICAÇÕES.
D. O. V. M. B.
Prefeitura Municipal de S. José dos Campos