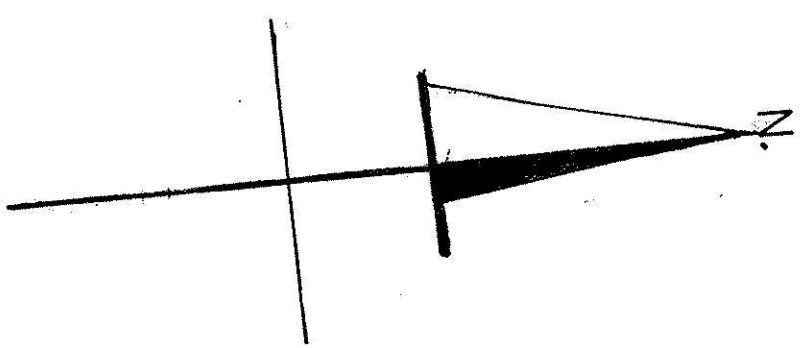
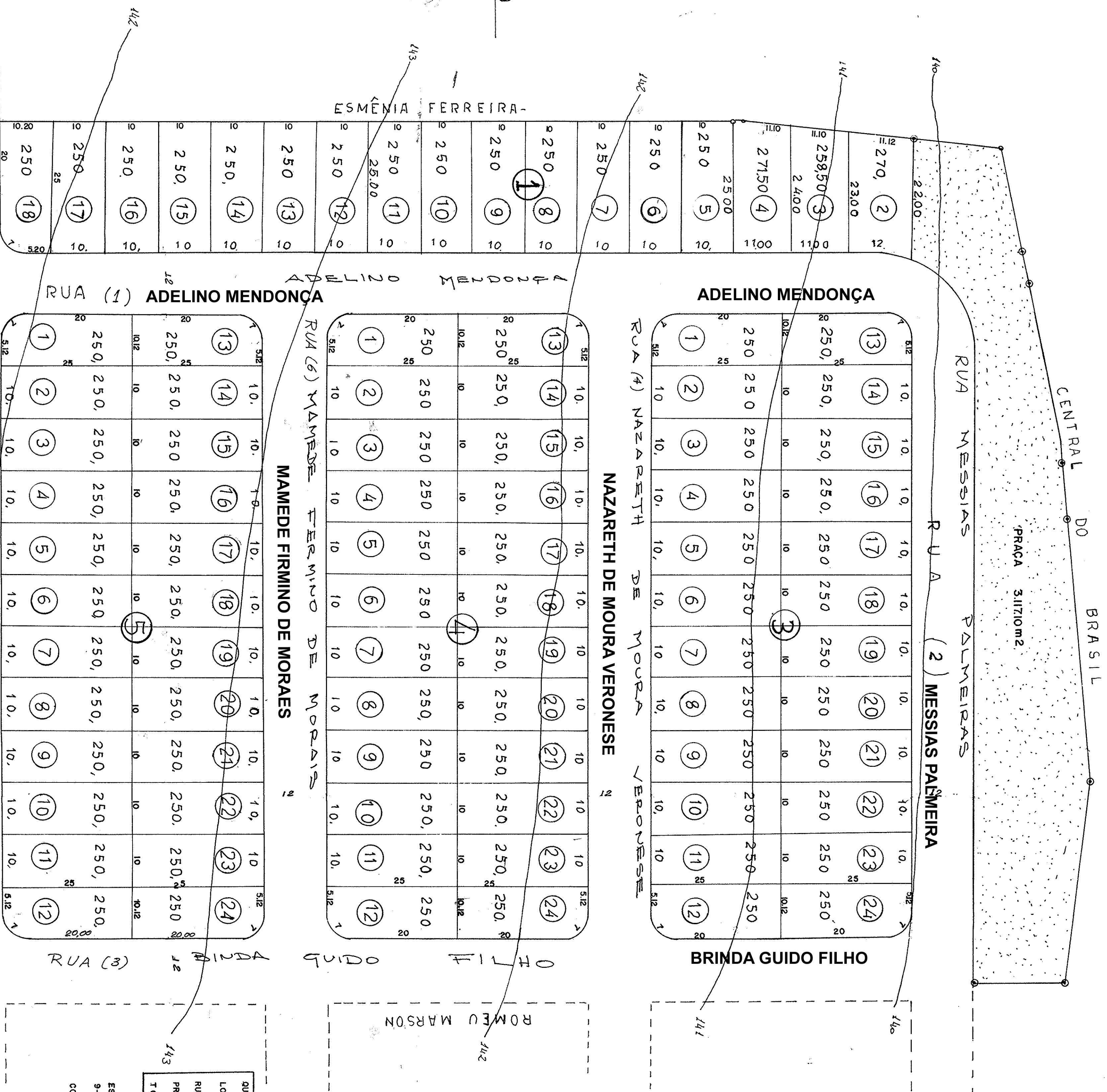
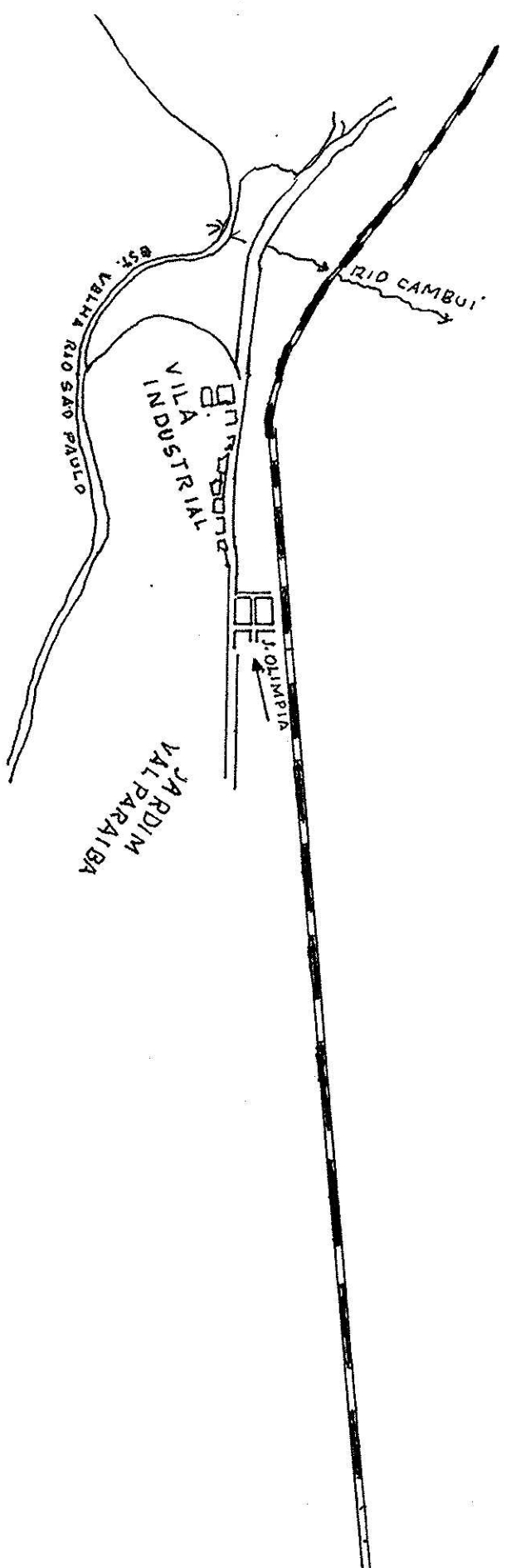


# JARDIM OLÍMPIA

SÃO JOSÉ DOS CAMPOS  
10 SETEMBRO DE 1957  
ESTADO DE S. PAULO

PROPRIÉDARIE  
FIORANTE MARSON



ESCALA 1:500

AV (BRASIL) BARBACENA  
AVEÍDA DE LIGAÇÃO ENTRE A CIDADE E A GENERAL MOTORS DO BRASIL.  
Peça 838,90m<sup>2</sup>

QUADRO DE ÁREAS	
LOTES	22.300,00 m <sup>2</sup>
RUAS	9.152,00 m <sup>2</sup>
PRAÇAS	3.416,00 m <sup>2</sup>
TOTAL	34.868,00 m <sup>2</sup>

ESTA PLANTA É AUTÊNTICA À APROVADA EM 9-2-60 PELO PROC. Nº 4442/59 CONFERIDO EM 2-9-82 POR JOSÉ WALDIR TANARES

**SUJEITO A ALTERAÇÕES**  
APRESENTADA NÃO SE RESPONSABILIZA POR EVENTUAIS MODIFICAÇÕES.

D. S. V. M. E.  
Procedimento Especial de S. José dos Campos

18-06-71