

JARDIM ORIENTAL

SÃO JOSÉ DOS CAMPOS

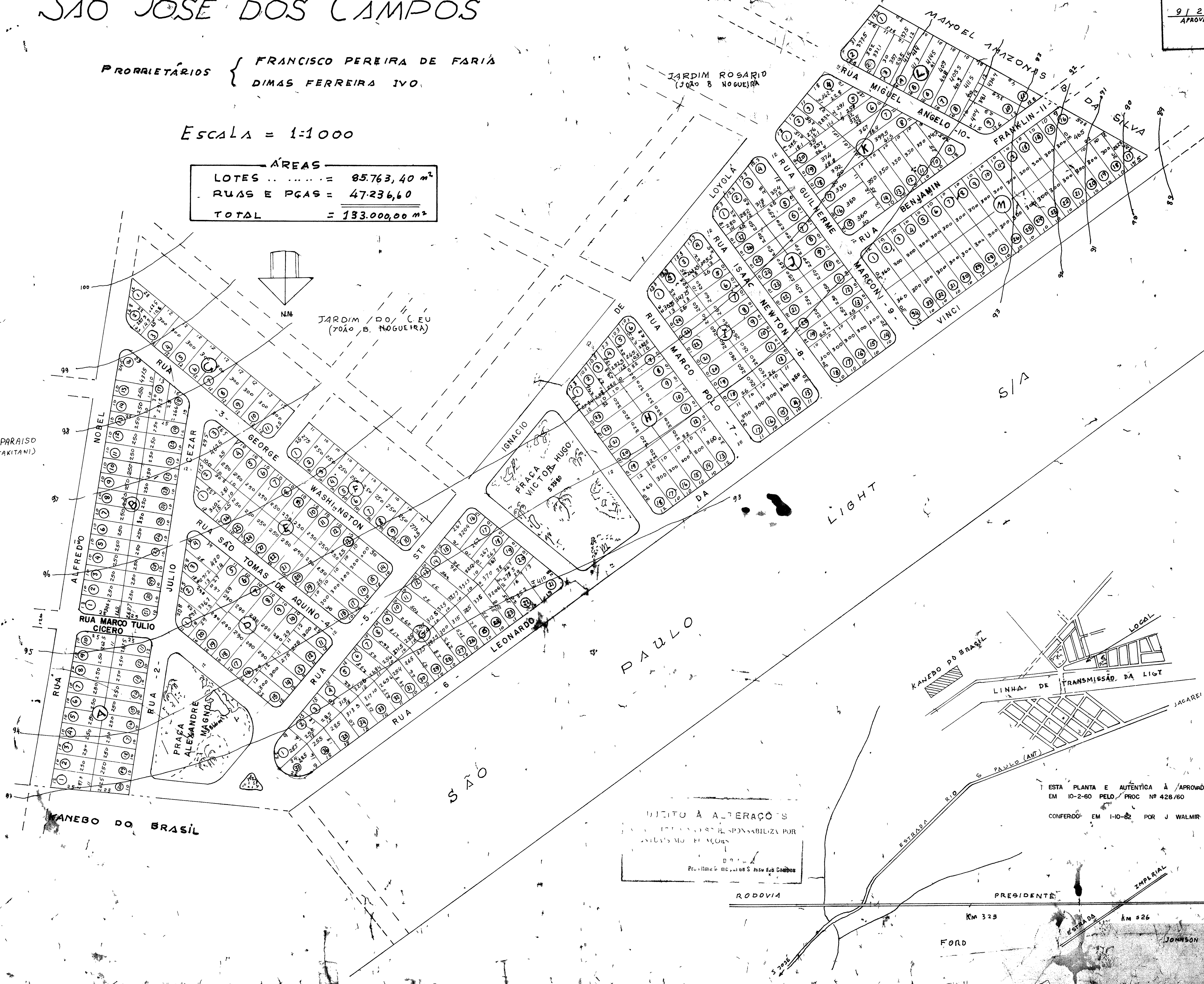
SEÇÃO DE OBRAS PÚBLICAS
9/2/1960
APROVADA

PROPRIETÁRIOS { FRANCISCO PEREIRA DE FARIÁ
DIMAS FERREIRA IVO

ESCALA = 1:1000

ÁREAS	
LOTES	= 85.763,40 m ²
RUAS E PÇAS =	47.236,60
TOTAL	= 133.000,00 m ²

CHACARAS PARAISO
(TORRATÓ TAKITANI)



DECRETO A ALTERAÇÕES
O RESPONSÁVEL POR
ESTAS ALTERAÇÕES
D. F. S. S.
PROFESSOR DE ARQUITECTURA

ESTA PLANTA É AUTÊNTICA E APROVADA
EM 10-2-60 PELO PROC. Nº 428/60
CONFERIDO EM 1-10-62 POR J. WALMIR TAVARES

RODOVIA PRESIDENTE DUTRA
Km 325 FORD Km 326 ESTADA IMPERIAL Km 327
JONHSON E JONHSON DO BRASIL