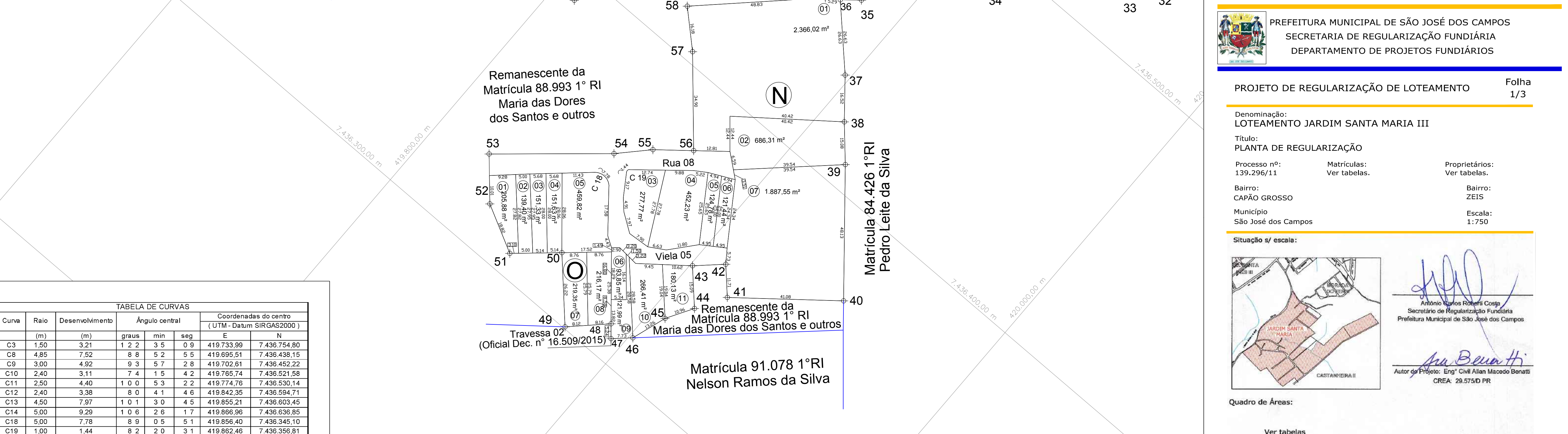
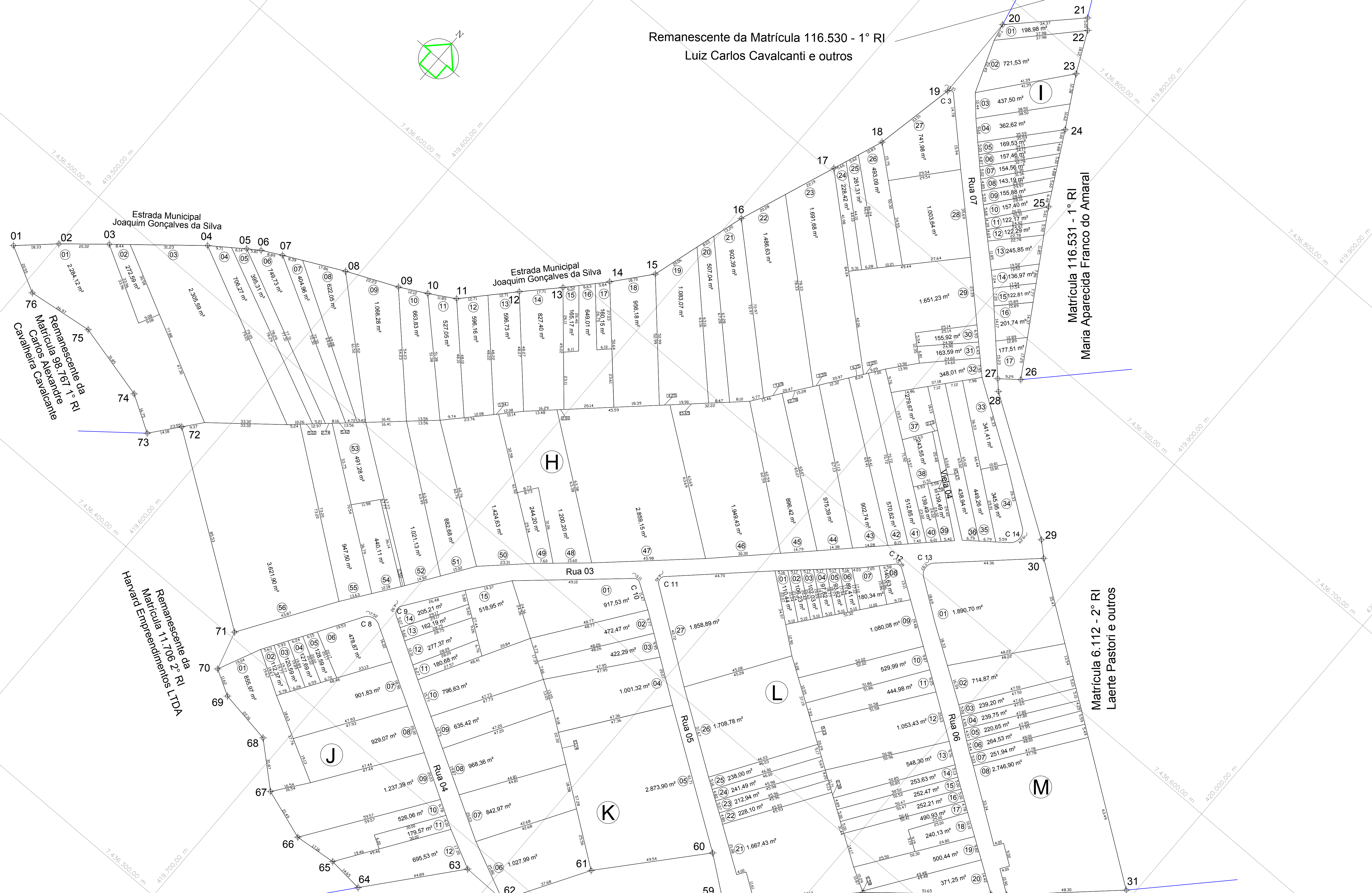


Remanescente da Matrícula 116.530 - 1º RI
Luiz Carlos Cavalcanti e outros



QUADRA H			QUADRA I			QUADRA L		
1	2.284,12	1	168,96	1	110,44			
2	2.722,59	2	121,53	2	106,23			
3	2.235,59	3	437,56	3	102,03			
4	705,27	4	362,62	4	97,82			
5	395,31	5	169,53	5	89,41			
6	749,33	6	151,46	6	83,92			
7	404,96	7	154,56	7	140,63			
8	622,05	8	143,19	8	108,00			
9	1.088,28	9	155,58	9	92,99			
10	663,83	10	157,40	10	444,96			
11	527,05	11	122,29	11	1.053,43			
12	696,16	12	122,29	12	543,36			
13	586,73	13	245,85	13	253,63			
14	827,40	14	136,97	14	252,47			
15	1.051,17	15	122,81	15	252,21			
16	649,01	16	201,74	16	240,13			
17	160,15	17	177,51	17	500,44			
18	565,18	18	391,26	18	226,10			
19	1.083,07	19	1.667,43	19	226,10			
20	507,64	20	215,10	20	215,10			
21	902,59	21	215,10	21	215,10			
22	1.486,63	22	215,10	22	215,10			
23	1.891,68	23	215,10	23	215,10			
24	228,42	24	215,10	24	215,10			
25	261,31	25	215,10	25	215,10			
26	493,69	26	215,10	26	215,10			
27	747,98	27	215,10	27	215,10			
28	1.003,64	28	215,10	28	215,10			
29	1.851,23	29	215,10	29	215,10			
30	1.552,92	30	215,10	30	215,10			
31	1.633,59	31	215,10	31	215,10			
32	348,01	32	215,10	32	215,10			
33	341,41	33	215,10	33	215,10			
34	345,95	34	215,10	34	215,10			
35	449,28	35	215,10	35	215,10			
36	438,54	36	215,10	36	215,10			
37	279,67	37	215,10	37	215,10			
38	243,55	38	215,10	38	215,10			
39	139,49	39	215,10	39	215,10			
40	139,49	40	215,10	40	215,10			
41	512,85	41	215,10	41	215,10			
42	510,02	42	215,10	42	215,10			
43	902,74	43	215,10	43	215,10			
44	975,39	44	215,10	44	215,10			
45	896,42	45	215,10	45	215,10			
46	1.949,43	46	215,10	46	215,10			
47	2.895,15	47	215,10	47	215,10			
48	1.200,20	48	215,10	48	215,10			
49	944,20	49	215,10	49	215,10			
50	1.424,63	50	215,10	50	215,10			
51	862,68	51	215,10	51	215,10			
52	1.021,13	52	215,10	52	215,10			
53	491,28	53	215,10	53	215,10			
54	440,11	54	215,10	54	215,10			
55	947,50	55	215,10	55	215,10			
56	3.621,90	56	215,10	56	215,10			
TOTAL	45.986,57	TOTAL	11.353,78	TOTAL	5.618,10			

TABELA DE CURVAS									
Curva	Raio	Desenvolvimento	Ângulo central			Coordenadas do cento (UTM - Datum SIRGAS2000)			
			graus	min	seg	E	N		
C3	1,50	3,21	1	2	3	5	0	419.733.99	7.436.754,80
C8	4,85	7,52	8	8	5	2	5	419.695,51	7.436.436,13
C9	3,00	4,92	9	3	5	7	2	419.702,61	7.436.452,22
C10	2,40	3,11	7	4	1	5	4	419.765,74	7.436.521,58
C11	2,50	4,40	1	0	5	3	2	419.774,76	7.436.530,14
C12	2,40	3,38	8	0	4	1	4	419.842,35	7.436.594,71
C13	4,50	7,97	1	0	1	0	4	419.855,21	7.436.603,45
C14	5,00	9,29	1	0	8	2	6	419.869,96	7.436.636,85
C18	5,00	7,78	8	9	0	5	1	419.896,40	7.436.345,10
C19	1,00	1,44	8	2	0	3	1	419.862,48	7.436.356,81

QUADRO DE ÁREAS		
QUADRA	Nº LOTES	ÁREA (m²)
H	56	45.986,57
I	17	3.787,99
J	12	6.293,53
K	15	11.303,28
L	27	13.093,99
M	8	6.568,54
N	7	5.916,10
O	11	2.205,96
TOTAL	153	95.155,96

QUADRO DE ÁREAS		
ESPECIFICAÇÃO	ÁREA (m²)	%
1.0 ÁREA DE LOTES (153 lotes)	95.155,96	92,27
2.0 ÁREAS PÚBLICAS	7.975,31	7,73
3.0 SISTEMA VIÁRIO	103.131,27	100,00

PROPRIETÁRIOS:		
Matrícula:	Área total (m²)	Área no projeto (m²)
Matr.: 88.993 - 1º RI	56.716,60	9.134,55
Matr.: 98.767 - 1º RI	20.599,77	15.300,00
Matr.: 116.530 - 1º RI	20.500,00	13.642,10
Matr.: 11.706 - 2º RI	98.733,16	65.054,62
TOTAL:	103.131,27	103.131,27

LEGENDA:
— Divisa entre confrontantes.

PREFEITURA MUNICIPAL DE SÃO JOSÉ DOS CAMPOS
SECRETARIA DE REGULARIZAÇÃO FUNDIÁRIA
DEPARTAMENTO DE PROJETOS FUNDIÁRIOS

PROJETO DE REGULARIZAÇÃO DE LOTEAMENTO Folha 1/3

Denominação:
LOTEAMENTO JARDIM SANTA MARIA III

Título:
PLANTA DE REGULARIZAÇÃO

Processo nº: 139.296/11 Matrículas: Ver tabelas. Proprietários: Ver tabelas.

Bairro: CAPÃO GROSSO Baixo: ZEIS

Município: São José dos Campos Escala: 1:750



Quadro de Áreas:
Ver tabelas

Prefeitura Municipal de São José dos Campos

PROCESSO Nº: 139.296/11

CONFERIDO: *Alan B. Bonatti*
Secretário de Regularização Fundiária
Prefeitura Municipal de São José dos Campos

APROVADO: *Alan B. Bonatti*
Secretário de Regularização Fundiária
Prefeitura Municipal de São José dos Campos

EM 19/11/2015