

PLANTA DE UMA VILA SEM DENOMINAÇÃO, SITUADA JUNTO A AV. RUI BARBOSA, NA ALTURA DO Nº 1827, -Próximo do SENAI

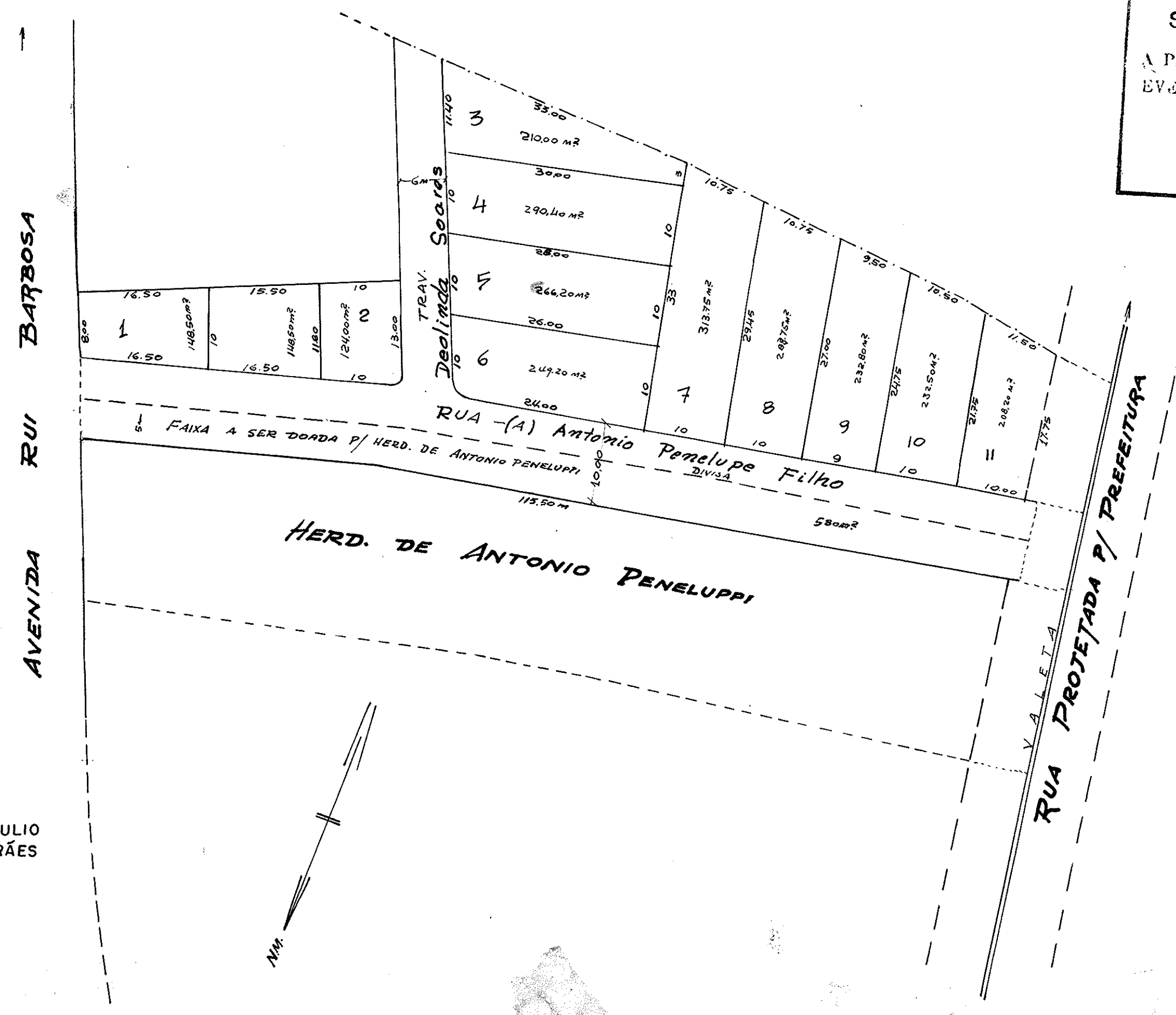
PROPRIETÁRIO = ROSENDO JOSÉ SOARES

"VILA SIMONE"¹

Esc. 1:500

SUJEITO A ALTERAÇÕES
 A PREFEITURA NÃO SE RESPONSABILIZA POR
 EVENTUAIS MODIFICAÇÕES.

D. O. V. M. A.
 Prefeitura Municipal de S. José dos Campos



RUA VAZ CAMINHA
 ATUAL RUA ANTONIO JULIO
 DA COSTA GUIMARÃES

ÁREAS
 LOTES = 2.707.50 m²
 RUAS = 848.00 m²