

De Para	Coord. N(Y)	Coord. E(X)	Azimuth	Distância	Altitude
14	18	7.429.188.0549	413.824.4957	91°38'01"	23,93 m
15	16	7.429.187.3728	413.848.4122	169°26'20"	5,37 m
16	17	7.429.185.1470	413.849.6727	258°45'50"	23,81 m
17	14	7.429.177.5075	413.826.3189	350°11'33"	10,70 m
Área: 189,45 m²					
Perímetro: 63,81 m					

De Para	Coord. N(Y)	Coord. E(X)	Azimuth	Distância	Altitude
13	14	7.429.188.5090	413.819.2955	84°59'25"	5,22 m
14	17	7.429.188.0549	413.824.4957	170°11'33"	10,70 m
17	18	7.429.177.5075	413.826.3189	259°45'08"	5,13 m
18	34	7.429.176.5947	413.821.2696	349°45'10"	9,54 m
34	13	7.429.188.5090	413.819.2955	353°44'46"	2,54 m
Área: 58,84 m²					
Perímetro: 33,13 m					

De Para	Coord. N(Y)	Coord. E(X)	Azimuth	Distância	Altitude
12	13	7.429.188.7268	413.814.4836	92°35'29"	4,82 m
13	34	7.429.188.5090	413.819.2955	173°44'46"	2,54 m
34	18	7.429.185.9847	413.819.5721	169°45'10"	9,54 m
18	19	7.429.176.5947	413.821.2696	259°45'41"	6,07 m
19	33	7.429.175.5159	413.815.2968	354°40'16"	9,06 m
33	12	7.429.188.0549	413.814.4836	169°18'13"	5,16 m
Área: 69,18 m²					
Perímetro: 36,21 m					

De Para	Coord. N(Y)	Coord. E(X)	Azimuth	Distância	Altitude
11	12	7.429.189.1085	413.808.0232	93°22'51"	6,47 m
12	33	7.429.189.7268	413.814.4836	179°18'13"	5,16 m
33	19	7.429.183.5610	413.814.5464	174°40'16"	8,08 m
19	20	7.429.175.5159	413.815.2968	261°59'57"	6,15 m
20	11	7.429.174.0270	413.802.6101	355°18'07"	14,56 m
Área: 85,31 m²					
Perímetro: 40,36 m					

De Para	Coord. N(Y)	Coord. E(X)	Azimuth	Distância	Altitude
10	11	7.429.189.3871	413.800.3687	92°05'06"	7,66 m
11	20	7.429.189.1085	413.808.0232	175°18'07"	14,50 m
20	21	7.429.174.6586	413.809.2107	264°32'01"	6,63 m
21	10	7.429.174.0270	413.802.6101	351°41'52"	15,52 m
Área: 106,54 m²					
Perímetro: 44,31 m					

De Para	Coord. N(Y)	Coord. E(X)	Azimuth	Distância	Altitude
9	10	7.429.189.6468	413.793.3811	92°07'42"	6,99 m
10	21	7.429.189.3871	413.800.3687	171°41'52"	15,52 m
21	22	7.429.174.0270	413.802.6101	262°31'01"	6,55 m
22	9	7.429.173.1733	413.796.1108	350°35'39"	16,70 m
Área: 108,07 m²					
Perímetro: 45,76 m					

De Para	Coord. N(Y)	Coord. E(X)	Azimuth	Distância	Altitude
8	9	7.429.189.6468	413.793.3811	91°58'44"	6,82 m
9	22	7.429.189.6468	413.793.3811	170°35'30"	16,70 m
22	23	7.429.173.1733	413.796.1108	361°43'27"	7,06 m
23	8	7.429.189.6468	413.793.3811	352°25'58"	17,87 m
Área: 117,26 m²					
Perímetro: 48,25 m					

De Para	Coord. N(Y)	Coord. E(X)	Azimuth	Distância	Altitude
7	8	7.429.192.1385	413.779.8725	93°49'22"	6,91 m
8	23	7.429.189.8753	413.786.7686	172°25'58"	17,87 m
23	24	7.429.172.1568	413.788.1224	261°55'56"	6,84 m
24	7	7.429.171.1972	413.782.3526	352°37'00"	19,30 m
Área: 126,53 m²					
Perímetro: 50,92 m					

De Para	Coord. N(Y)	Coord. E(X)	Azimuth	Distância	Altitude
6	7	7.429.191.1754	413.769.8362	94°46'50"	10,07 m
7	24	7.429.190.3361	413.779.8725	172°37'00"	19,30 m
24	25	7.429.171.1972	413.782.3526	260°16'43"	9,79 m
25	6	7.429.189.5445	413.772.7059	352°26'36"	21,82 m
Área: 201,70 m²					
Perímetro: 60,98 m					

De Para	Coord. N(Y)	Coord. E(X)	Azimuth	Distância	Altitude
5	6	7.429.191.1754	413.769.8362	93°42'48"	8,35 m
6	25	7.429.191.1754	413.769.8362	172°26'36"	21,82 m
25	26	7.429.169.5445	413.772.7059	259°29'34"	8,14 m
26	32	7.429.168.0596	413.764.6995	351°59'46"	14,68 m
32	5	7.429.192.5940	413.769.8599	352°47'28"	9,20 m
Área: 187,38 m²					
Perímetro: 62,19 m					

De Para	Coord. N(Y)	Coord. E(X)	Azimuth	Distância	Altitude
4	5	7.429.192.1385	413.755.4969	94°01'17"	6,02 m
5	32	7.429.168.0596	413.764.6995	172°47'28"	8,20 m
32	26	7.429.162.5940	413.769.8599	171°59'46"	14,68 m
26	27	7.429.168.0596	413.764.6995	259°41'55"	6,01 m
27	4	7.429.188.9853	413.758.7887	352°32'39"	25,36 m
Área: 145,53 m²					
Perímetro: 61,27 m					

De Para	Coord. N(Y)	Coord. E(X)	Azimuth	Distância	Altitude
3	4	7.429.192.7928	413.742.8140	92°57'12"	12,70 m
4	27	7.429.192.1385	413.755.4969	172°32'39"	25,36 m
27	28	7.429.188.0590	413.786.7686	259°24'48"	12,81 m
28	3	7.429.184.6311	413.746.1933	353°09'27"	28,36 m
Área: 339,76 m²					
Perímetro: 79,23 m					

De Para	Coord. N(Y)	Coord. E(X)	Azimuth	Distância	Altitude
2	3	7.429.193.4212	413.733.5573	93°53'00"	9,28 m
3	29	7.429.192.7928	413.742.8140	173°09'27"	28,36 m
29	29	7.429.164.6311	413.746.1933	259°54'53"	10,75 m
29	31	7.429.162.7483	413.735.6076	353°05'11"	15,45 m
31	2	7.429.178.0881	413.733.7476	359°17'21"	15,33 m
Área: 306,36 m²					
Perímetro: 79,17 m					

De Para	Coord. N(Y)	Coord. E(X)	Azimuth	Distância	Altitude
1	2	7.429.193.6995	413.729.7390	94°10'06"	3,83 m
2	31	7.429.193.4212	413.733.5573	179°12'21"	15,33 m
31	29	7.429.178.0881	413.733.7476	173°05'11"	15,45 m
29	30	7.429.162.7483	413.735.6076	259°12'43"	16,59 m
30	1	7.429.159.6431	413.719.3107	17°01'30"	35,62 m
Área: 306,79 m²					
Perímetro: 86,82 m					

LEGENDA

- POSTE EXISTENTE
- IDENTIFICAÇÃO DAS QUADRAS
- BOCA DE LOBO
- P.V.
- IDENTIFICAÇÃO DOS LOTES
- PASSEIO
- NUI
- SEMAFORO
- FAIXA DE PEDESTRE ELEVADA
- PISTA DE ROLAMENTO PAVIMENTADA
- GRAMINEA

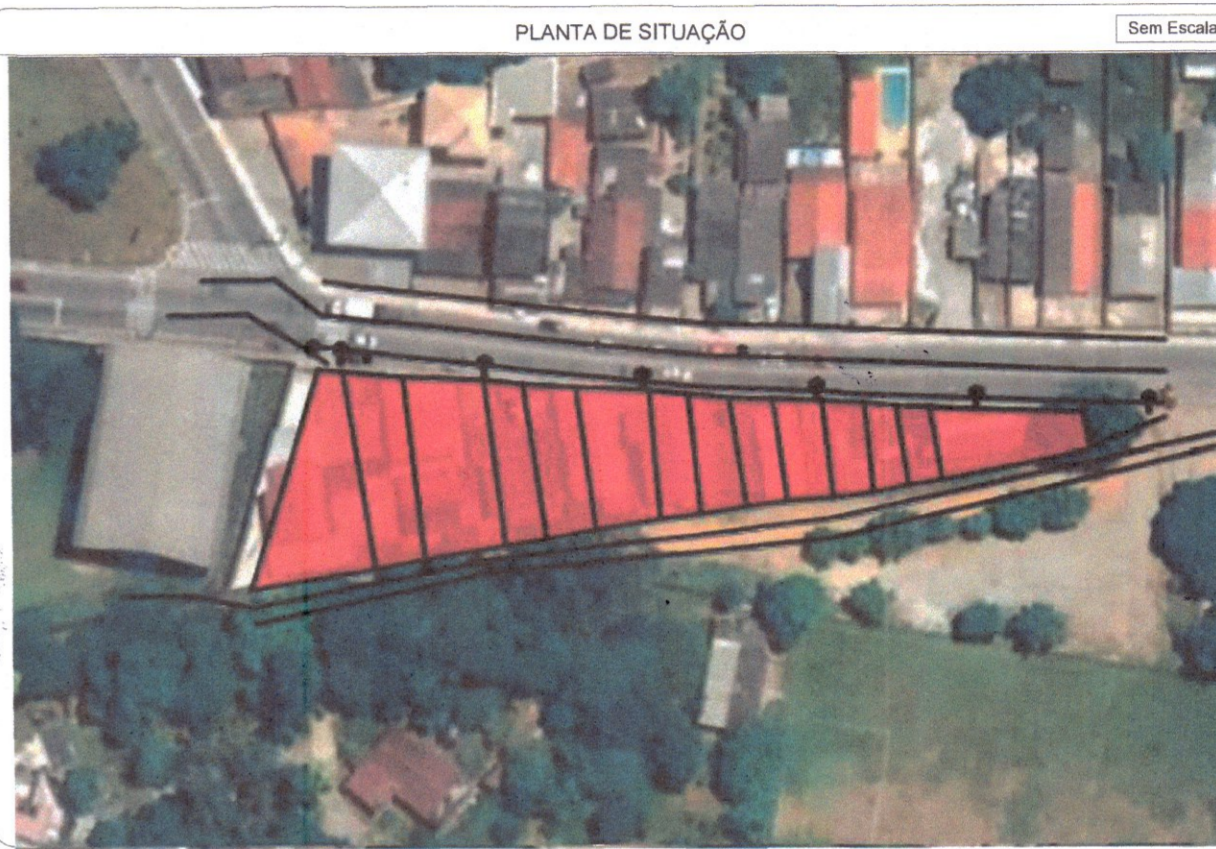
Quadro de revisão:

DATA	REV	ALTERAÇÃO	REVISOR
01/12/25	02	Adequação à nota devolutiva do Cartório	
18/07/25	01	Adequação à nota devolutiva do Cartório	

Coordenadas topográficas

PROJEÇÃO UNIVERSAL TRANSVERSA DE MERICATOR - UTM
ZONA: 18S
CORTE: 47 W

QUADRA: 1
Lote: 27-43-43-19-5
Lote: 60-61-17-06-9
Lote: 9-99-09-16
Cadastral: 17-11-11-11-11
No Mapa: 17-11-11-11-11
com verificação em: 07/07/17



Regularização Fundiária - Lei Federal nº 13.465/2017
Reurb de Interesse Específico (Reurb-E) - Loteamento

PLANTA URBANÍSTICA

Folha: 01/01

Local: Avenida João Rodolfo Castelli - Bairro Jardim do Lago I

Representante: Hélio dos Santos

Município: São José dos Campos Estado UF: SP

Cartório: 2º CRI/SJC Processo n. 12.284/2021

Mat. / Transc.: Matrícula 81.054 1ºRI/SJC
Transcrição 1699 1ºRI/SJC
Matrícula 274.471 1ºRI/SJC

Data: 01/12/2025 Escala: 1 / 350
Rev. 02

Área total NUI: 2.348,70 m²

ÁREA A REGULARIZAR: 2.348,70 m²

Quadro de Assinaturas:

Representante: Hélio dos Santos
RG: 23.135.920-2 / CPF: 340.197.588-91

Responsável Técnico: Alexandre Augusto Álvares da Silva
Agrimensor / CFT - RN: 31446586855
Código Credenciado Incri - G3Y
TRT n.º: BR20210948536

Reservado a Prefeitura e Cartório:

3 TABELAÇÃO DE NOTAS DE SÃO JOSÉ DOS CAMPOS
Município: SÃO JOSÉ DOS CAMPOS - Estado: SP
Cadastral: 17-11-11-11-11

Reconhecido por: [Assinatura] em 15/12/2025
São José dos Campos, 03/12/2025

ESCRITURANTE: [Assinatura]
Valor Unitário: R\$ 676
2023/06 - SEGURANÇA NA REGULARIZAÇÃO FUNDIÁRIA

Lucas Camilo de Oliveira
Eng.º Lucas Camilo de Oliveira
Matrícula: 27914
CREA-SP: 5070439942
Secretaria de Habitação e Regularização Fundiária

PREFEITURA DE SÃO JOSÉ DOS CAMPOS
PROCESSO Nº 12234 / 21
CONFERIDO
APROVADO: [Assinatura]
EM 05/09/2025

De Para	Coord. N(Y)	Coord. E(X)	Azimuth	Altitude	Distância
1	2	7.429.193.6995	413.729.7390	94°10'06"	3,83 m
2	3	7.429.193.4212	413.733.5573	93°53'00"	610,201
3	4	7.429.192.7928	413.742.8140	92°57'12"	610,149
4	5	7.429.192.1385	413.755.4969	94°01'17"	609,698
5	6	7.429.191.7163	413.761.5020	93°42'48"	609,353
6	7	7.429.191.1754	413.769.8362	94°46'50"	609,119
7	8	7.429.190.3361	413.779.8725	93°49'23"	608,874
8	9	7.429.189.8753	413.786.7686	91°58'44"	608,686
9	10	7.429.189.6468	413.793.3811	92°07'42"	608,285
10	11	7.429.189.3871	413.800.3687	92°05'06"	608,110
11	12	7.429.189.1085	413.808.0232	93°22'51"	607,956
12	13	7.429.188.7268	413.814.4836	92°35'29"	607,851
13	14	7.429.188.5090	413.819.2955	94°59'25"	606,962
14	15	7.429.188.0549	413.824.4957	91°38'01"	607,055
15	16	7.429.187.3728	413.848.4122	166°26'20"	607,938
16	17	7.429.182.1470	413.849.6727	258°45'50"	607,055
17	18	7.429.177.5075	413.826.3189	259°45'08"	607,938
18	19	7.429.176.5947	413.821.2696	259°45'41"	608,155
19	20	7.429.175.5159	413.815.2968	261°59'57"	608,416
20	21	7.429.174.6586	413.809.2107	264°32'01"	608,669
21	22	7.429.174.0270	413.802.6101	262°31'01"	608,926
22	23	7.429.173.1733	413.796.1108	261°43'27"	609,010
23	24	7.429.172.1568	413.789.1224	261°55'56"	609,383
24	25	7.429.171.1972	413.782.3526	260°16'43"	609,725
25	26	7.429.169.5445	413.772.7059	259°29'34"	610,018
26	27	7.429.168.0596	413.764.6995	259°41'55"	610,163
27	28	7.429.166.9853	413.758.7887	259°24'48"	610,625
28	29	7.429.164.6311	413.746.1933	259°54'53"	611,011
29	30	7.429.162.7483	413.735.6076	259°12'43"	611,269
30	1	7.429.159.6431	413.719.3107	17°01'30"	611,978
Área: 2.348,70 m²					
Perímetro: 292,19 m					